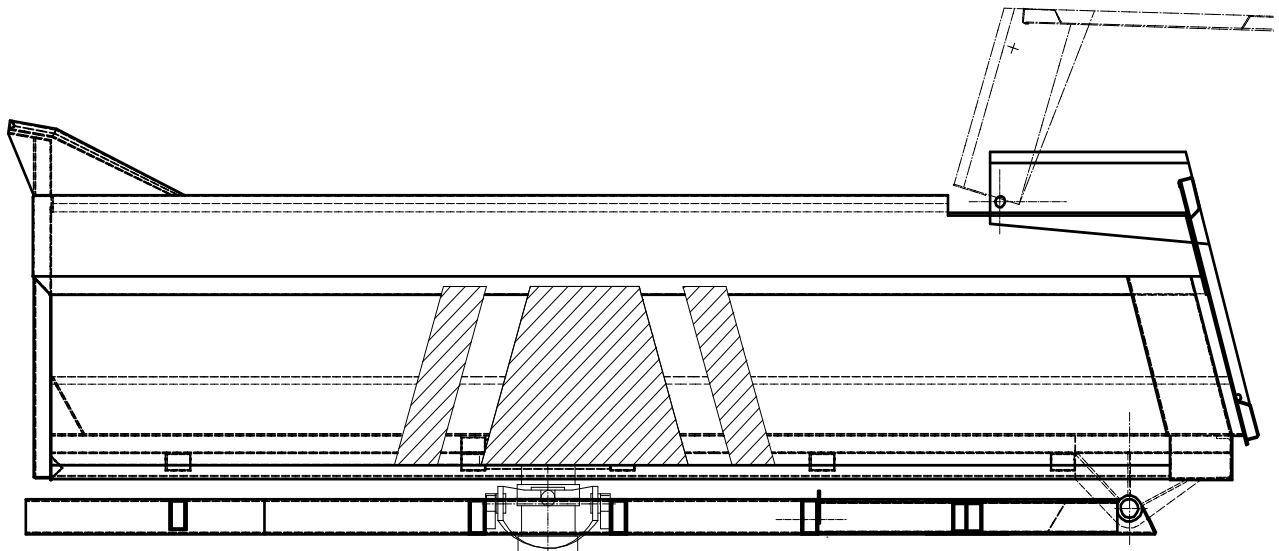


DATI TECNICI TECHNISCHE DATEN DONNEES TECHNIQUES

MOESA con portellone idraulico



Lunghezza interna Longueur interne Länge innen	ca. 4600 / 4800 / 5400 / 5600 / 6000 / 6300 / 7000 mm
Capacità Capacité Inhalt	ca. 9.5 – 17 m3
Larghezza esterna Largeur extérieure Aussenbreite	2500 mm
Larghezza interna Largeur interne Innenbreite	2300 mm
Altezza sponda posteriore Hauteur ridelle arrière Rückladenhöhe	1000 / 1100 / 1200 mm
Altezza sponde laterali Hateur ridelle latérale Seitenwandhöhe	900 / 1000 / 1100 mm
Spessore sponde laterali Epesseur ridelles latérales Seitenwandblechdicke	4 / 5 / 6 mm
Spessore lamiera di fondo Epesseur tôle du fond Bodenblechdicke	6 / 8 / 10 mm
Peso Poids Gewicht	sec. tipologia selon typ gem. Ausführung