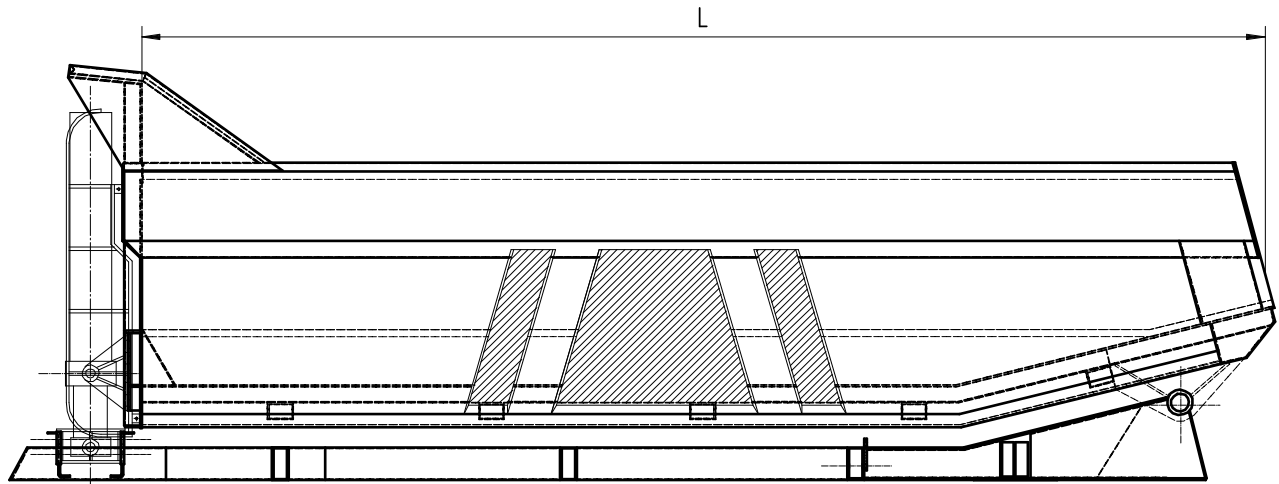


# DATI TECNICI TECHNISCHE DATEN DONNEES TECHNIQUES

## MOESA senza portellone



Lunghezza interna Longueur interne Länge innen	L	ca. 4800 / 5600 / 6000 / 6500 / 7000 mm
Capacità Capacité Inhalt		ca. 9.5 – 17 m3
Larghezza esterna Largeur extérieure Aussenbreite		2500 mm
Larghezza interna Largeur interne Innenbreite		2300 mm
Altezza sponde laterali Hateur ridelle latérale Seitenwandhöhe		900 / 1000 / 1100 mm
Spessore sponde laterali Epaisseur ridelles latérales Seitenwandblechdicke		4 / 5 / 6 mm
Spessore lamiera di fondo Epaisseur tôle du fond Bodenblechdicke		6 / 8 / 10 mm
Peso Poids Gewicht		sec. tipologia selon typ gem. Ausführung