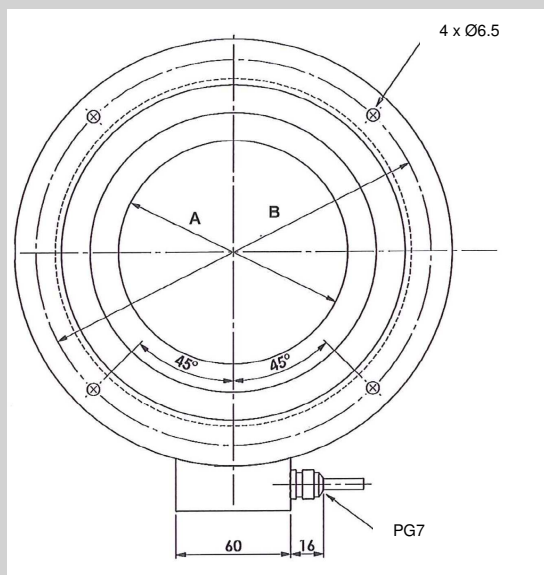
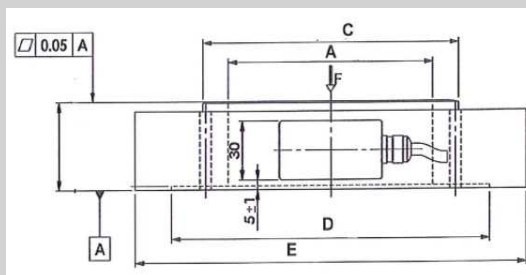


Cellules de charge



Caractéristiques

- Capacité de 0 à 3000 kN
- Matériel acier INOX 17-4 PH
- Classe de protection IP68



Paramètres	Unité	CCR50	CCR75	CCR120	CCR165	CCR225
Capacité max.	[kN]	1000	1000	1500	1800	3000
Poids	[kg]	6.3	5.4	9.7	12.3	16.3
A	[mm]	50	75	120	165	225
B	[mm]	145	145	207	252	302
C	[mm]	95	95	150	195	250
D	[mm]	131.5	131.5	186.5	231	285
E	[mm]	163	163	229	275	320

Données techniques

Sensibilité nominale	2.0 mV/V \pm 0.1%
Coefficient de température à zéro	\pm 0.005% F.S./°C
Coefficient de température à fin échelle (F.S.)	\pm 0.005% F.S./°C
Isolement	> 5000M Ω
Alimentation électrique	2-15 Vcc
Expansion à pleine charge (20')	\pm 0.03 F.S
Résistance d'entrée	700 \pm 5 Ω
Résistance de sortie	700 \pm 20 Ω
Surcharge permis	150% F.S.
Surcharge de rupture	> 300% F.S.
Compensation de température	-10 \div 50°C
Température de fonctionnement	-20 \div 70°C