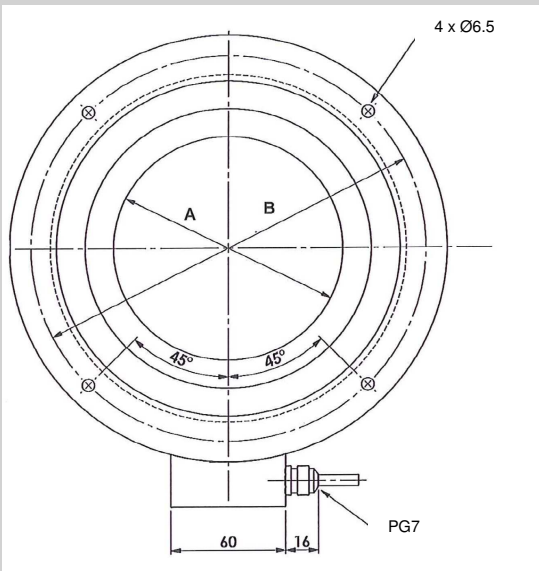
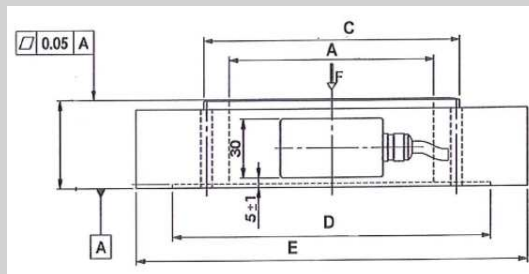


## Celle di carico



### Caratteristiche

- Portate da 0 a 3000 kN
- Costruite in acciaio INOX 17-4 PH
- Grado di protezione IP68



Parametri	Unità	CCR50	CCR75	CCR120	CCR165	CCR225
Portata max	[kN]	1000	1000	1500	1800	3000
Peso	[kg]	6.3	5.4	9.7	12.3	16.3
A	[mm]	50	75	120	165	225
B	[mm]	145	145	207	252	302
C	[mm]	95	95	150	195	250
D	[mm]	131.5	131.5	186.5	231	285
E	[mm]	163	163	229	275	320

### Caratteristiche tecniche

Sensibilità nominale	2.0 mV/V $\pm$ 0.1%
Coefficiente temperatura di zero	$\pm$ 0.005% F.S./ $^{\circ}$ C
Coefficiente temperatura di Fondo Scala (F.S.)	$\pm$ 0.005% F.S./ $^{\circ}$ C
Isolamento	> 5000M $\Omega$
Alimentazione elettrica	2-15 Vcc
Espansione a pieno carico (20')	$\pm$ 0.03 F.S
Resistenza d'ingresso	700 $\pm$ 5 $\Omega$
Resistenza d'uscita	700 $\pm$ 20 $\Omega$
Sovraccarico ammesso	150% F.S.
Sovraccarico di rottura	> 300% F.S.
Compensazione di temperatura	-10 $\div$ 50 $^{\circ}$ C
Temperatura di funzionamento	-20 $\div$ 70 $^{\circ}$ C